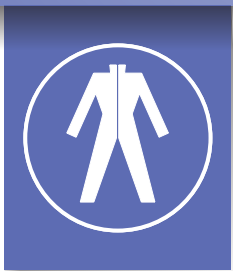


ชุดป้องกันร่างกาย

# SAFETY CLOTHING



- ข้อมูลสนับสนุนด้านเทคนิค
- ชุดป้องกันสารเคมี
- ชุดป้องกันประกายไฟจากอาร์กแฟลช
- เื่อียมกันเปื้อน
- ชุดสำหรับงานเชื่อม/ความร้อน
- ปลอกแขน
- ชุดกันฝน
- เข็มขัดพยุงหลัง

# ข้อมูลสนับสนุนด้านเทคนิค

## ปัจจัยที่นำไปสู่ภาวะที่เป็นอันตราย

ทางเข้าสู่ร่างกาย : เข้าโดยทางหายใจ, โดยการกิน, ดูซึมผ่านทางผิวหนัง  
 ความเข้มข้นและลักษณะการสัมผัส :

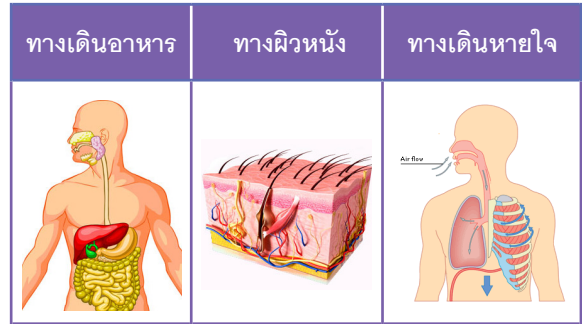
แบบเฉียบพลัน ระดับความเข้มข้นของสารนั้นสูง เกิดการระคายเคืองทันที, หายใจติดขัด เป็นต้น

แบบเรื้อรัง ได้รับความเข้มข้นต่ำ ซ้ำๆเป็นระยะเวลานาน หลายปีจึงแสดงผล กลุ่มที่มีภูมิไวในการรับสาร :

อายุ : เด็ก จะไวต่อการรับสารมากกว่าผู้ใหญ่

เพศ : เพศหญิงจะมีโอกาสได้รับอันตรายมากกว่าเพศชาย

สภาวะสุขภาพ : แข็งแรง หรือ ป่วย



## อันตรายของสารเคมี

- การระคายเคือง
- อากาการแพ้
- ชาตออกซิเจน
- อากาการวงซึมและหมดสติ
- การเกิดพิษสะสมในร่างกาย
- มะเร็ง
- ทำอันตรายต่อทารกในครรภ์
- ฝุ่นในปอด

## สารเคมีอันตรายแบ่งตามสถานะได้ 3 สถานะ

- ของแข็ง (Solid) เช่น ปูนขาว, แอสเบสตอส
- ของเหลว (Liquid) เช่น กรดไฮโดรคลอริก, ปะอท
- แก๊ส (Gas) เช่น แอมโมเนีย, คลอรีน

## การเลือกชุดป้องกันสารเคมีตามคำแนะนำ OSHA

1. การออกแบบชุด (Design) มีประเด็นที่ต้องคำนึง ดังนี้ ลักษณะโครงสร้างของชุด, ขนาด S, M, L, XL, สะดวกต่อการใช้งาน, ง่ายต่อการปลดหรือถอดชุดออก, อุปกรณ์เสริมต่างๆและความสบายในการสวมใส่ เป็นต้น

2. ความทนทานของชุดป้องกันต่อสารเคมี (Material Chemical Resistance) ประสิทธิภาพในการป้องกันขึ้นอยู่กับ

- การแพร่ผ่าน (Permeation) เป็นกระบวนการที่สารเคมีจะแพร่เข้าไปอยู่ในเนื้อวัสดุ แล้วมีการเคลื่อนตัวจากด้านนอกสู่ด้านใน เวลาในการแพร่กระจายผ่านวัสดุเรียกว่า Permeation Breakthrough time
- การซึมผ่าน (Penetration) เป็นการซึมผ่านรอยเชื่อมต่อต่างๆ เช่น รอยซิป รอยเย็บ รอยตะเข็บ รูรั่วต่างๆ
- การเสื่อมสภาพ (Degradation) ทำให้วัสดุมีคุณสมบัติเปลี่ยนไป สังเกตได้จากการเปลี่ยนสีของวัสดุ การบวมหรือความต้านทานต่อสารเคมีสูญเสียไปหรือเสื่อมลง
- การทนทานต่อสารเคมีตั้งแต่ 2 ชนิดขึ้นไป (Mixture of Chemicals) วัสดุจะมีประสิทธิภาพน้อยกว่าเมื่อสัมผัสกับสารเคมีเพียงชนิดเดียว
- ข้อมูลของชุดป้องกันสารเคมี (Selection Guide) ที่บริษัทผู้ผลิตแนะนำ แจ้งผลการทดสอบมาว่ามีคุณสมบัติและระยะเวลาในการทนต่อสารเคมีได้เพียงใด "ดีมาก (Excellent)", "ดี (Good)", "ไม่ดี (Poor)" ซึ่งเราสามารถนำมาใช้ประกอบ



### Level A Type 1

- ป้องกันระดับแก๊สและของเหลวสูงสุด
- ชุดคลุม SCBA
- ง่ายในการชำระล้างสารเคมีที่ตกค้าง

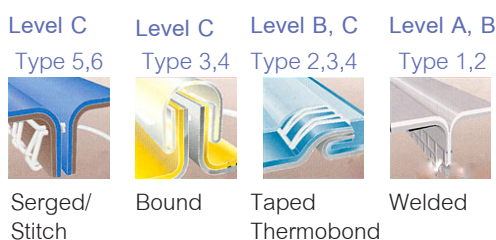


### Level B Type 1

- ป้องกันระดับแก๊สและของเหลวได้ดี
- มีความสะดวกสบายในการเคลื่อนไหว
- การใส่และการถอดทำได้ง่าย

## รูปแบบต่างๆของตะเข็บชุดป้องกัน

(Seam Construction)



3. ความทนทานของชุดป้องกันด้านกายภาพ

(Physical properties) ทนต่อการฉีกขาด, ทนต่ออุณหภูมิ, ความยืดหยุ่น, ทนต่อการทิ่มแทง ชัดดู, ทนทานเกี่ยวกับการทนไฟ (ความร้อน) หรือไม่เป็นต้น

4. ความยาก - ง่ายในการชำระล้างสารเคมีที่ตกค้างอยู่ในชุดป้องกันสารเคมี (Decontamination) เพื่อให้ผู้ใช้งานพิจารณาว่าสามารถใช้ชุดป้องกันสารเคมีซ้ำได้อีก (Reusable) หรือใช้ครั้งเดียวทิ้ง (Disposable, Limited use)

5. มาตรฐานของชุดป้องกันสารเคมี ควรเลือกใช้ชุดป้องกันสารเคมีที่ได้รับมาตรฐานเช่น NFPA, EN std เป็นต้น

**Selection Guide ของชุดป้องกัน (ตัวอย่าง)**

บอกรายละเอียดว่าชุดป้องกันสามารถทนการแพร่ผ่านของสารที่สัมผัสได้กี่นาที

(G - gas, L - Liquid, S - Solid)

CHEMICAL NAME	PHYSICAL PHASE	STANDARDIZED BREAKTHROUGH TIME (minutes)
Ammonie	G	79
Chlorine	G	>480
Ethylene oxide	G	65
Formaldehyde (formain solution)	L	>480
Hydrochloric acid, 37%	L	>480
Hydrogen fluoride	G	imm
Fuming nitric acid	L	14
Sulfur dioxide	G	38
Concentrated sulfuric acid	L	>48

**Zone การทำงานเมื่อสารเคมีรั่วไหล**

Zone		ระดับชุดป้องกัน
Hot zone	พื้นที่ที่สารเคมีรั่วไหล	Type A, B
Warm zone	พื้นที่ Decontamination	Type B, C
Cold zone	พื้นที่ปลอดภัย กองบัญชาการ	Type D

**ข้อพิจารณาเมื่อเลือกชุดเพื่อป้องกันอันตรายจากสารเคมี**

- การบ่งชี้ชนิด, สถานะและผลกระทบต่อร่างกายเมื่อมีการปนเปื้อนของสารเคมี
- การประเมินการสัมผัสสารเคมี ในรูปแบบค่าความเข้มข้นสารเคมี TLV, IDLH
- ปัจจัยความทนทานของชุดป้องกันต่อสารเคมี
- ปัจจัยความทนทานของชุดป้องกันด้านกายภาพ
- ระดับการป้องกันของชุด Level A,B,C,D or Type 1,2,3,4,5,6
- โซนที่เข้าไปปฏิบัติงาน Hot zone, Warm zone, Cold zone



Safety Clothing

**มาตรฐานชุดป้องกันสารเคมี มาตรฐานยุโรป**



**Type 1 BS EN 943-1 : 2002**  
**Gas tight suits**  
 Suits which are intrinsically sealed against the environment.



**Type 2 BS EN 943-1 : 2002**  
**Non-gas tight suits**  
 Suits which retain a positive internal pressure to prevent ingress of dusts, liquids or vapours.



**Type 3 BS EN 14605 : 2005**  
**Liquid tight suits**  
 Suits which can protect against strong and directional jets of a liquid chemical such as spray from a burst pipe under pressure. Requires a barrier fabric chemical tests to EN369 Permeation test and sealed seams.



**Type 4 BS EN 14605 : 2005**  
**Spray tight suits**  
 Suits which can protect against saturation of liquid chemical, where volume of the liquid builds up on the suit forming pools, resulting in rivulets. Requires a barrier fabric (chemical tests to EN369 Permeation test) and sealed seams.



**Type 5 BS EN ISO 13982-1 : 2004**  
**Dry particle suits**  
 Suits for protection against hazardous dusts and any dry particles.



**Type 6 BS EN 13034 : 2005**  
**Reduced spray suits**  
 Suits for protection against light spray and splashes of liquid chemicals where there is no directional spray or build up of liquid on the suit, but there may be a fine mist of droplets in the atmosphere.



**Anti - static EN 1149 - 5 : 2008**  
 Maximum surface resistivity of 2.5 x 10 OHMS.



**EN14126 Against Infective Agents**  
 Protective clothing against infective agents Provides protection against viral, bacteria, blood borne pathogens and body fluids.



**EN ISO 14116**  
 Limited flame spread materials, material assemblies and clothing.



**EN 1073-2**  
 Protective clothing against particulate radioactive contamination.

ตารางการเลือกผลิตภัณฑ์



	ULTITEC 500	ULTITEC 1000L	ULTITEC 1000FR	ULTITEC 2000	ULTITEC 3000T	ULTITEC 4000
Aerospace		✓	✓	✓	✓	✓
Agriculture & Farming		✓		✓	✓	✓
Asbestos Handling		✓		✓	✓	✓
Biological Hazards				✓	✓	✓
Automotive		✓	✓	✓	✓	✓
Chemical Handling		✓	✓	✓	✓	✓
Civil Protection	✓	✓		✓	✓	✓
Clean Room				✓	✓	✓
Construction	✓	✓		✓	✓	✓
Decontamination					✓	✓
Disease/Disaster Management					✓	✓
Decorative Work	✓	✓		✓	✓	✓
Electronics		✓		✓	✓	✓
Engineering		✓		✓	✓	✓
Food Processing & Packing	✓	✓		✓	✓	✓
Gas			✓			✓
Hazardous Material				✓	✓	✓
Industrial Clean Up / Maintenance		✓		✓	✓	✓
Medical / Emergency	✓	✓		✓	✓	✓
Metal			✓			✓
Military				✓	✓	✓
Mining						✓
Oil Handling / Tank Cleaning				✓	✓	✓
Oil Refining / Exploration				✓	✓	✓
Paint Spray				✓	✓	✓
Petrochemical			✓			✓
Pharmaceutical						✓
Printing				✓	✓	✓
Powder Coating				✓	✓	✓
Railway			✓			✓
Sewage Purification Installation						✓
Utilities			✓			✓
Visitors			✓			✓
Waste Management		✓		✓	✓	✓
Welding			✓			✓

# ข้อมูลสนับสนุนด้านเทคนิค

## ระดับชุดป้องกันสารเคมี

ข้อกำหนด EPA : Environmental Protection Agency ; levels of protection

 <p><b>Level A</b> ให้การป้องกันในระดับสูงสุด ทั้งด้านการหายใจ การสัมผัสกับผิวหนัง ดวงตาและส่วนต่างๆของร่างกาย ป้องกันสารเคมีทั้งในรูป ของแข็งของเหลวและก๊าซ ใช้ร่วมกับ SCBA และ Air - line</p>	 <p><b>Level B</b> การป้องกันระบบทางเดินหายใจได้ระดับสูงสุด เช่นเดียวกับระดับ A แต่ป้องกันผิวหนังได้ต่ำกว่าระดับ A โดยมากจะใช้ป้องกันของเหลวหรือวัตถุตกกระเด็น ใช้ร่วมกับ SCBA และ Air - line</p>
 <p><b>Level C</b> ใช้เมื่อรู้ว่าสารเคมีเป็นอันตรายต่อทางเดินหายใจ มีการวัดความเข้มข้นของสารเคมีและมีข้อบ่งชี้ในการใช้งาน air-purifying respirators โดยอันตรายจากการสัมผัสทางผิวหนังค่อนข้างน้อยและลดการปฏิบัติงานภายใต้ชุดดังกล่าว จะต้องมีการตรวจสอบสภาพอากาศเป็นระยะ</p>	 <p><b>Level D</b> คือชุดใส่ทำงานทั่วไป ไม่ควรใส่ในที่ซึ่งมีสิ่งคุกคามต่อผิวหนังหรือทางเดินหายใจ</p>

## การเลือกชุดหมี Ultitec ตามความเหมาะสมแบบแบ่งเป็นขั้นตอน



วิธีการสวมใส่ชุด



ULTITEC Coverall Dress Instruction

- เลือกขนาดให้เหมาะสม กับผู้ปฏิบัติงาน (มีขนาดให้เลือก 3 size M,L,XL)
- นั่งบนเก้าอี้และสวมขาเข้าชุดที่ละข้าง
- สวมแขนเข้าในชุดและดึงชุดเข้าสวมไหล่ ทั้ง 2 ข้าง
- ดูดซับขึ้นครึ่งหนึ่ง

- ใส่ชุดคลุมศีรษะ แล้วดูดซับ ขึ้นเปิดให้เรียบร้อย \*\*สำหรับรุ่น 3000T ขึ้นไปลอกเทปกาวออกและแปะเพื่อให้อุปกรณ์แนบสนิทกับชุด
- ลงยกแขน ย่อตัว เพื่อทดสอบความพอดีของชุดก่อนเข้าปฏิบัติงาน

**ข้อควรระวัง:**

- ห้ามนำมาใช้ซ้ำ
- ส่วนต่างของชุดที่บริเวณข้อมือ, ข้อเท้า และคอ ควรพันด้วยเทปเพื่อลดการปนเปื้อนของสารเข้าสู่ร่างกาย (เพื่อให้สอดคล้องกับมาตรฐาน Type 4,5,6 และ EN1073-2)

Safety Clothing

วิธีการถอดชุด



ULTITEC Coverall Undress Instruction

- ดึงแถบเสื้อที่มีแถบกาวยึด 2.ดูดซับลงจนสุด
- ดูดซับลงไปที่เอว
- สอดนิ้วหัวแม่มือเข้าช่องว่างระหว่างชุดกับใบหน้า ดึงชุดออก
- ถอดแขนเสื้อข้างแรกจากด้านหลัง

- ถอดแขนอีกข้างออกโดยจับด้านในชุด 2.นั่งและวางทับชุดให้ส่วนที่ถูกปนเปื้อนอยู่ด้านใน
- พับชุดป้องกันฝุ่นและสารเคมี โดยให้ส่วนที่ปนเปื้อนอยู่ด้านใน \*\*ผู้สวมใส่ควรระวังไม่ให้ปนเปื้อนตัว 2.ทิ้งในถังขยะที่จะนำไปกำจัดถูกต้องตามกฎหมาย

**ข้อควรระวัง:**

- ในการถอดชุดออก ต้องทำอย่างระมัดระวัง ไม่ให้เป็นเป็นส่วนใดส่วนหนึ่งของร่างกายผู้สวมใส่
- ชุดที่ปนเปื้อน หลังจากการใช้งานแล้ว ควรกำจัดทั้งตัววิธีการที่ถูกต้องและเหมาะสม

## คู่มือการใช้งาน และการกำจัดชุดคลุมป้องกัน

**การใช้งานและการกำจัด** ชุดคลุมป้องกันมีความสำคัญสำหรับการรักษาความปลอดภัยและความสะอาดในสภาพแวดล้อมการทำงานต่าง ๆ การดูแลรักษาอย่างเหมาะสมสามารถยืดอายุการใช้งานของชุดและช่วยให้มั่นใจว่าชุดยังคงให้การป้องกันที่จำเป็นแก่คุณได้ กรุณาปฏิบัติตามขั้นตอนง่าย ๆ ดังนี้เพื่อรักษาชุดคลุมของคุณให้อยู่ในสภาพที่ดีที่สุด!

**ULTITEC App**  
Your convenient solution for product insights



### การเลือกชุดคลุมป้องกันที่เหมาะสม

- เลือกชนิดของชุดคลุมป้องกันให้เหมาะสมกับการ ป้องกัน เช่น ก๊าซ อนุภาค หรือของเหลว
- ประเมินว่าต้องการมาตรฐานเพิ่มเติมหรือไม่ เช่น การป้องกันทางชีวภาพหรือการทนไฟในระดับขนาดที่เหมาะสม
- เลือกขนาดที่ถูกต้องเพื่อการป้องกันสูงสุด
- ตรวจสอบให้มั่นใจว่าชุดคลุมป้องกันสวมใส่สบายโดยไม่จำกัดการเคลื่อนไหว

### DURING USE

#### การสวมใส่อย่างถูกต้อง

- สวมใส่ชุดในพื้นที่ที่สะอาดเพื่อหลีกเลี่ยงการปนเปื้อน
- ตรวจสอบให้แน่ใจว่าซิปหรือแผ่นปิดกันลมทั้งหมดถูกปิดอย่างถูกต้อง

#### การจำกัดการสัมผัส

- หลีกเลี่ยงการสัมผัสสิ่งของรอบ ๆ โดยไม่จำเป็นเพื่อลดความเสี่ยงของการปนเปื้อน
- ระมัดระวังมีคมหรือพื้นผิวหยาบที่อาจฉีกชุด



### AFTER USE

#### การถอดชุดอย่างปลอดภัย

- ค่อย ๆ ถอดชุดออกจากด้านใน เริ่มจากข้อมือและคอ ค่อย ๆ ถอดลงมาด้านล่าง
- หลีกเลี่ยงการสัมผัสพื้นผิวด้านนอกของชุดเพื่อลดความเสี่ยงของการปนเปื้อน

#### การกำจัดอย่างถูกต้อง

- ทิ้งชุดที่ใช้แล้วในถังขยะสำหรับของเสียอันตรายที่กำหนดไว้ หรือปฏิบัติตามกฎระเบียบในท้องถิ่น
- ห้ามทำความสะอาดหรือใช้ชุดซ้ำ



#### การเก็บรักษา

- เก็บชุดที่ยังไม่ได้ใช้งานในที่แห้ง เย็นและห่างจากแสงแดดและสิ่งปนเปื้อน
- เก็บชุดไว้ในบรรจุภัณฑ์เดิมจนกว่าจะพร้อมใช้งาน
- ใช้สติ๊กเกอร์ให้หมดก่อนเพื่อให้แน่ใจว่าชุดทั้งหมดถูกใช้งานภายในอายุการเก็บรักษา



#### เคล็ดลับเพิ่มเติม

- เก็บชุดสำรองฉุกเฉินไว้ในสถานที่ทำงานสำหรับการใช้งานในกรณีจำเป็น
- ฝึกอบรมผู้ใช้งานทุกคนเกี่ยวกับการใช้งานและการกำจัดชุดคลุมอย่างเหมาะสม
- ปฏิบัติตามกฎหมายและแนวทางในพื้นที่สำหรับการกำจัดวัสดุอันตราย



#### ตารางเทียบขนาดชุด

SIZE	CHEST (CMS)	HEIGHT (CMS)
S	84 - 92	162 - 170
M	92 - 100	170 - 176
L	100 - 108	176 - 182
XL	108 - 116	182 - 188
2XL	116 - 124	188 - 194
3XL	Special Oversize	

ULTITEC 500 และ  
ULTITEC 3000T

Zipper fastens to  
underside of chin



3-piece hood



Ample crotch



Elasticated wrists



Elasticated ankles



Fully elasticated waist



ULTITEC 4000 และ  
ULTITEC 5000

3-piece hood



Extra chinstrap



Elasticated wrists  
with finger loop



Double layer storm flaps



Elasticated ankles



## มาตรฐานชนิดของชุด Coverall

Category I ชุด coverall ทัวไปที่ไม่ได้ถูกออกแบบมาให้รองรับการป้องกันความเสี่ยงและมลภาวะใดๆ

Category II ชุด coverall ระดับกลางที่ออกแบบมาให้สามารถป้องกันความเสี่ยงและมลภาวะในระดับปานกลาง

Category III ชุด coverall ที่ออกแบบมาให้สามารถป้องกันความเสี่ยงและมลภาวะที่สามารถส่งผลต่อชีวิตของผู้สวมใส่ได้

\* ชุด Ultitec ทุกรุ่นจัดอยู่ใน Category III

## คุณสมบัติทั่วไปของชุด

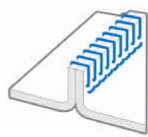
- ผลิตจากเส้นใย Polypropylene ให้น้ำหนักเบา อากาศถ่ายเทได้ดี
- ทอด้วยระบบ Spunbond และ Melt Blown (ในบางรุ่น) ให้เนื้อผ้านุ่ม เหนียว แต่ทนทาน
- ตัดเย็บตะเข็บอย่างดีแบบ Stitched seam หรือ Stitched seam พร้อมเทปปิด (ในบางรุ่น) ให้ความมั่นใจ ป้องกันการทะลุและไหลผ่าน
- ออกแบบให้สูด ซ้อมมือและซ้อมเท้าแบบมีแถบยางยืด เพิ่มความยืดหยุ่น คล่องตัว กระชับ แนบสนิท
- ส่วนหัวและเป้าใช้ผ้าแยกชิ้นส่วน ให้ความกระชับ เพิ่มความทนทาน
- มีแถบปิดซิปล เพิ่มการป้องกัน



### ชุดป้องกันฝุ่น Ultitec 500



Light Protection  
Protective Coverall



Stitched Seam  
Reinforced 4-thread  
overlapped seam offers  
stronger seam strength  
and better protection.

#### Breathability



#### Liquid Protection



#### Dry Particulate Protection



Category I



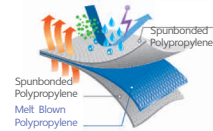
### ชุดป้องกันฝุ่นและสารเคมี Ultitec 1000L



Dust & Light Liquid  
Spray Protective  
Coverall



Stitched Seam  
Reinforced 4-thread  
overlapped seam offers  
stronger seam strength  
and better protection.



#### Breathability



#### Liquid Protection



#### Dry Particulate Protection



### คุณสมบัติ

- ป้องกันฝุ่นชนิดต่างๆได้
- สะดวกต่อการใช้งานในการป้องกันเบื้องต้น
- ช่วยป้องกันวัตถุติด อุณหภูมิ และสินค้าในกระบวนการผลิต ที่ทำให้เกิดการปนเปื้อน จากฝุ่นที่อาจติดมากับเสื้อผ้าปกติของผู้ปฏิบัติงาน
- ลดความจำเป็นในการต้องเปลี่ยนชุดระหว่างงาน

### มาตรฐาน

### คุณสมบัติ

- เนื้อผ้าสามชั้นเพิ่มความทนทาน
- เนื้อผ้า MB ชั้นกลางช่วยกรองอนุภาคต่างๆที่ ขนาด 0.5-1 ไมครอน ได้ถึง 99.8%
- ป้องกันฝุ่นละอองและการกระเซ็นของสารอันตราย
- ป้องกันการปนเปื้อนของฝุ่นได้จากทุกทิศทางตามมาตรฐาน EN1073-2
- ป้องกันไฟฟ้าสถิตได้ตามมาตรฐาน EN1149-5
- เป็นชุด Type 5, 6

### มาตรฐาน



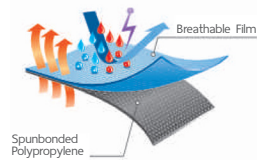
รหัสสินค้า	รายละเอียดสินค้า	สี	หน่วยขาย	ขนาดบรรจุ	รหัสสินค้า	รายละเอียดสินค้า	สี	หน่วยขาย	ขนาดบรรจุ
SULT0500ZZZM	ชุดป้องกันฝุ่น Pangocare 500 M#+	ขาว	1 ชุด	1 ชุด : แพ็ค	SULT1000LZZS	ชุดป้องกันฝุ่นและสารเคมี Pangocare 1000L #S+	ขาว	1 ชุด	1 ชุด : แพ็ค
SULT0500ZZZL	ชุดป้องกันฝุ่น Pangocare 500 #L+	ขาว	1 ชุด	1 ชุด : แพ็ค	SULT1000LZZM	ชุดป้องกันฝุ่นและสารเคมี Pangocare 1000L #M+	ขาว	1 ชุด	1 ชุด : แพ็ค
SULT0500ZZZXL	ชุดป้องกันฝุ่น Pangocare 500 #XL+	ขาว	1 ชุด	1 ชุด : แพ็ค	SULT1000LZZL	ชุดป้องกันฝุ่นและสารเคมี Pangocare 1000L #L+	ขาว	1 ชุด	1 ชุด : แพ็ค
					SULT1000LZZXL	ชุดป้องกันฝุ่นและสารเคมี Pangocare 1000L #XL+	ขาว	1 ชุด	1 ชุด : แพ็ค



ชุดป้องกันฝุ่นและสารเคมี Ultitec 2000



Dust & Liquid Splash Resistant Coverall



Breathability



Liquid Protection



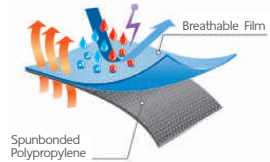
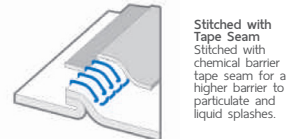
Dry Particulate Protection



ชุดป้องกันฝุ่นและสารเคมี Ultitec 3000T



Oil, Chemical & Infective Agent Resistant Coverall



Breathability



Liquid Protection



Dry Particulate Protection



คุณสมบัติ

- เนื้อผ้าชั้นเดียวอย่างหนาเคลือบฟิล์มระบายนํ้า
- มีสภาพความเป็นขุยต่ำ ลดการปนเปื้อน
- ป้องกันร่างกายจากฝุ่นละอองอันตราย และการกระเซ็นของสารเคมี
- ป้องกันมลภาวะทางชีวภาพ เลือด รวมถึงเชื้อโรคต่างๆ ได้ตามมาตรฐาน EN14126
- ป้องกันการปนเปื้อนของฝุ่นได้จากทุกทิศทางตามมาตรฐาน EN1073-2
- ป้องกันไฟฟ้าสถิตได้ตามมาตรฐาน EN1149-5
- เป็นชุด Type 5B, 6B

มาตรฐาน



Type 5-B Type 6-B EN 14126 EN 1073-2 EN 1149-5

คุณสมบัติ

- เนื้อผ้าชั้นเดียวอย่างหนาเคลือบฟิล์มระบายนํ้า
- มีแถบฟิล์มปิดซิปและรอยตะเข็บต่างๆ เพิ่มการป้องกันของเหลว ให้ความมั่นใจ
- มีสภาพความเป็นขุยต่ำ ลดการปนเปื้อน
- ป้องกันการไหลและซึมผ่านของสารเคมีตามมาตรฐาน ASTM F1670
- ป้องกันของเหลวแบบหยด ละอองหรือชนิดอื่น ๆ ที่ไม่มีแรงดันได้
- ป้องกันการปนเปื้อนของฝุ่นได้จากทุกทิศทางตามมาตรฐาน EN1073-2
- กันมลภาวะทางชีวภาพ เลือด รวมถึงเชื้อโรคต่างๆ ได้ตามมาตรฐาน EN14126
- ป้องกันไฟฟ้าสถิตได้ตามมาตรฐาน EN1149-5
- เป็นชุด Type 4B, 5B, 6B

มาตรฐาน

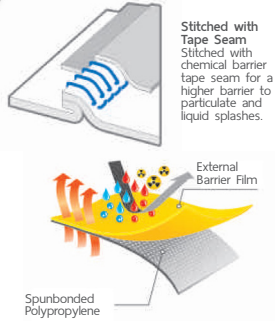


Type 4-B Type 5-B Type 6-B EN 1149-5 EN 1073-2 EN 14126

รหัสสินค้า	รายละเอียดสินค้า	สี	หน่วยขาย	ขนาดบรรจุ	รหัสสินค้า	รายละเอียดสินค้า	สี	หน่วยขาย	ขนาดบรรจุ
SULT2000ZZZS	ชุดป้องกันฝุ่นและสารเคมี Pangocare 2000 #S+	ขาว	1 ชุด	1 ชุด : แพ็ค	SULT3000TZZS	ชุดป้องกันฝุ่นและสารเคมี Pangocare 3000T #S+	ขาว	1 ชุด	1 ชุด : แพ็ค
SULT2000ZZZM	ชุดป้องกันฝุ่นและสารเคมี Pangocare 2000 #M+	ขาว	1 ชุด	1 ชุด : แพ็ค	SULT3000TZZM	ชุดป้องกันฝุ่นและสารเคมี Pangocare 3000T #M+	ขาว	1 ชุด	1 ชุด : แพ็ค
SULT2000ZZZL	ชุดป้องกันฝุ่นและสารเคมี Pangocare 2000 #L+	ขาว	1 ชุด	1 ชุด : แพ็ค	SULT3000TZZL	ชุดป้องกันฝุ่นและสารเคมี Pangocare 3000T #L+	ขาว	1 ชุด	1 ชุด : แพ็ค
SULT2000ZZZX	ชุดป้องกันฝุ่นและสารเคมี Pangocare 2000 #XL+	ขาว	1 ชุด	1 ชุด : แพ็ค	SULT3000TZZX	ชุดป้องกันฝุ่นและสารเคมี Pangocare 3000T #XL+	ขาว	1 ชุด	1 ชุด : แพ็ค



**Chemical & Liquid Jet Resistant Coverall**



**Breathability**



**Liquid Protection**



**Dry Particulate Protection**



**คุณสมบัติ**

- เนื้อผ้าชั้นเดียวอย่างหนาเคลือบฟิล์มระบายนํ้า
- นํ้าหนักเบา แต่แข็งแรง
- มีแถบฟิล์มปิดซิปและรอยตะเข็บต่างๆ เพิ่มการป้องกันของเหลวให้ความมั่นใจ
- ป้องกันของเหลวแบบหยด ละออง หรือชนิดอื่น ๆ ที่มีแรงดันปานกลางได้
- ป้องกันการไหลและซึมผ่านของสารเคมีได้หลากหลายชนิดตามมาตรฐาน ASTM F1670 เช่นกัน Sulfuric Acid 98%, Formaldehyde 10%, Ethylene glycol และอื่น ๆ
- ป้องกันการปนเปื้อนของฝุ่นได้จากทุกทิศทางตามมาตรฐาน EN1073-2
- ป้องกันมลภาวะทางชีวภาพ เลือด รวมถึงเชื้อโรคต่างๆได้ตามมาตรฐาน EN14126
- ป้องกันไฟฟ้าสถิตได้ตามมาตรฐาน EN1149-5
- เป็นชุด Type 3B, 4B, 5B, 6B

**มาตรฐาน**



รหัสสินค้า	รายละเอียดสินค้า	สี	หน่วยขาย	ขนาดบรรจุ
SULT4000ZZZZM	ชุดป้องกันฝุ่นและสารเคมี Pangocare 4000 #M+	เหลือง	1 ชุด	1 ชุด : แพ็ค
SULT4000ZZZZL	ชุดป้องกันฝุ่นและสารเคมี Pangocare 4000 #L+	เหลือง	1 ชุด	1 ชุด : แพ็ค
SULT4000ZZZZXL	ชุดป้องกันฝุ่นและสารเคมี Pangocare 4000 #XL+	เหลือง	1 ชุด	1 ชุด : แพ็ค

# ULTITEC 5000

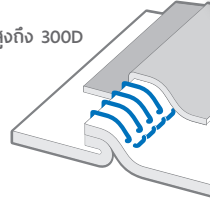


## ชุดป้องกันฝุ่นและสารเคมี Ultitec 5000

### โครงสร้างของตะเข็บ

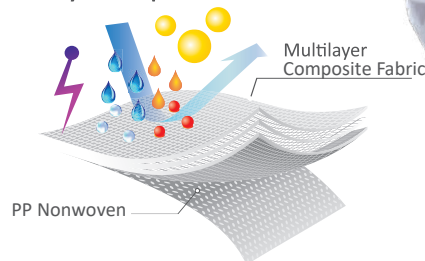
ตะเข็บเย็บ 4 ชั้นแบบโอเวอร์ล๊อค และมีเทปปิดทับ เพื่อป้องกันสารเคมีไหลผ่าน

- 7-9 เย็บต่อ 1 นิ้ว
- ใช้เส้นใยที่มีความทนทานสูงถึง 300D
- เจาะเย็บลึกถึง 4 mm.



### Fabric Construction

Multilayer Composite Film



### Breathability



### Liquid Protection

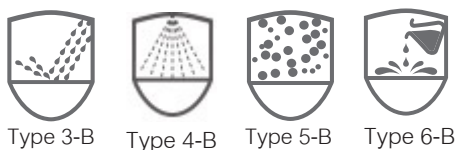


### Dry Particulate Protection



### คุณสมบัติ

- ป้องกันสารเคมีอันตรายได้ระดับสูง Type 3 ผลิตจากผ้าคอมโพสิตหลายชั้น และมีการปิดตะเข็บเย็บโดยเทปป้องกันสารเคมี ซึ่งได้รับมาตรฐาน TYPE 3 EN 14605, ULITEC 5000 มีชั้นพิเศษที่ป้องกันจากไอพิษจากของเหลวได้จากทุกทิศทาง และป้องกันสารพิษจากสารเคมีหลากหลาย ทั้งที่เป็นแบบอินทรีย์ หรือ อนินทรีย์
- ซิล ถูกออกแบบมาเพื่อปิดให้แน่น ซึ่งเป็นการป้องกันระดับสูงสุด มาให้กับผู้ใช้งาน ผู้ที่ถูกออกแบบมาอย่างดีใช้คู่กับเครื่องช่วยหายใจได้อย่างเหมาะสม มีการปิดซีปอย่างแน่นหนาโดยผ้าสองชั้น เพื่อป้องกันของเหลวทุกชนิดไหลผ่านเมื่อจำเป็นต้องทำงานในสภาพแวดล้อมที่อันตราย การออกแบบชุดประเภทนี้เป็นการป้องกันระดับสูงสุด



Code	Description	Color	UOM	Package
SULT5000ZZZM	ชุดป้องกันฝุ่นและสารเคมี Pangocare 5000 #M+	ขาว	1 ชุด	1 ชุด : แพ็ค
SULT5000ZZZL	ชุดป้องกันฝุ่นและสารเคมี Pangocare 5000 #L+	ขาว	1 ชุด	1 ชุด : แพ็ค
SULT5000ZZZX	ชุดป้องกันฝุ่นและสารเคมี Pangocare 5000 #XL+	ขาว	1 ชุด	1 ชุด : แพ็ค

เอี๊ยมกันเปื้อน



เอี๊ยม PVC กันสารเคมี  
PVC Apron

- ผลิตจาก PVC ไม่ฉีกขาดง่าย
- ป้องกันสารเคมี และของเหลวอื่นๆ
- เนื้อ PVC สามารถกันของเหลวซึมผ่านได้ดีกว่าเนื้อผ้าทั่วไป
- ทรงเอี๊ยมแบบเปิดหลังให้อากาศสามารถถ่ายเทได้

รหัสสินค้า	รายละเอียดสินค้า	หน่วยขาย	ขนาดบรรจุ
SUIT0008BUZZZ	เอี๊ยมพีวีซี สีน้ำเงิน+	1 ชุด	1 ชุด : ถุง



เอี๊ยมพลาสติก  
Plastic Apron

- ทำจากพลาสติก สามารถป้องกันของเหลวซึมเข้าได้
- เหมาะกับงานซักล้างหรือทำความสะอาดอื่นๆ
- มีน้ำหนักเบา คล่องตัว

รหัสสินค้า	รายละเอียดสินค้า	หน่วยขาย	ขนาดบรรจุ
SUIT0009ZZZZZ	เอี๊ยมพลาสติก+	1 ชุด	1 ชุด : ถุง



เอี๊ยมผ้ายีนส์  
Denim Apron

- ทำจากผ้ายีนส์ สามารถป้องกันฝุ่นและคราบสกปรกแบบแห้งต่างๆ
- ให้สัมผัสที่เป็นเนื้อผ้า
- มีน้ำหนักเบา สบาย คล่องตัว

รหัสสินค้า	รายละเอียดสินค้า	หน่วยขาย	ขนาดบรรจุ
SUIT0010ZZZZZ	เอี๊ยมผ้ายีนส์ สีน้ำเงิน+	1 ชุด	1 ชุด : ถุง



เอี๊ยมผ้าโพลีเอสเตอร์ & ฝ้าย  
Polyester & Cotton Apron

- ทำจากผ้าโพลีเอสเตอร์ สามารถป้องกันฝุ่นและคราบสกปรกแบบแห้งต่างๆ
- ให้สัมผัสที่เป็นเนื้อผ้า
- มีน้ำหนักเบา สบาย คล่องตัว

รหัสสินค้า	รายละเอียดสินค้า	หน่วยขาย	ขนาดบรรจุ
SUIT0011BUZZZ	เอี๊ยมผ้าโพลีเอสเตอร์ สีน้ำเงิน+	1 ชุด	1 ชุด : ถุง



# ชุดป้องกันร่างกาย

## ชุดหม้อสำหรับงานช่าง งานเชื่อม



### ชุดหม้อช่างเชื่อมแบบติดกระดุม Welding Coverall

- ผลิตจากผ้า คอตตอน (ผ้าเวสปอยท์)
- มีหลายขนาดให้กระชับตามแต่ละคน
- มีกระดุมปรับความกระชับ
- มีกระเป๋าใส่อุปกรณ์ที่ตัวเสื้อและกระเป๋ากางเกง

### ชุดหม้อแบบติดกระดุมพร้อมแถบสะท้อนแสงที่หลัง Coverall with Reflective Tape

- ชุดหม้อแบบเต็มตัว
- ผลิตจากผ้า คอตตอน (ผ้าเวสปอยท์)
- มีแถบสะท้อนแสงหนึ่งแถบที่ด้านหลังขนาด 2 นิ้ว
- มีสีและขนาดให้เลือก
- มีกระเป๋าใส่อุปกรณ์ที่ตัวเสื้อและกระเป๋ากางเกง

รหัสสินค้า	รายละเอียดสินค้า	ขนาด	สี	หน่วยขาย	ขนาดบรรจุ
SUIT0024	ชุดหม้อช่างเชื่อม สีน้ำเงิน +	S - 5L	น้ำเงิน, ส้ม	1 ชุด	1 ชุด : ถุง

รหัสสินค้า	รายละเอียดสินค้า	สี	ขนาด	หน่วยขาย	ขนาดบรรจุ
SUIT0026	ชุดหม้อสีกรมแถบสะท้อนแสง หลัง 1 แถบ กว้าง 2" +	กรม, ส้ม	S - 4L	1 ชุด	1 ชุด : ถุง



### ชุดหม้อแบบซิปยาว Coverall with long zip

- ชุดหม้อแบบเต็มตัว
- ผลิตจากผ้า คอตตอน (ผ้าเวสปอยท์)
- มีกระเป๋าเสื้อและกางเกง 2 ข้าง
- ง่ายต่อการสวมใส่ด้วยซิปขนาดยาว
- มีสีและขนาดให้เลือก

รหัสสินค้า	รายละเอียดสินค้า	สี	ขนาด	หน่วยขาย	ขนาดบรรจุ
SUIT0048	ชุดหม้อติดซิปยาว +	กรม, ส้ม	S - 4L	1 ชุด	1 ชุด : ถุง



ชุดหนังและปกแขนสำหรับงานเชื่อม Welding Suit



เสื้อช่างเชื่อมหนังท่อน  
Welding Split Leather Suit

- ทำจากหนังท่อนชั้นใน ให้ความคงทน
- สามารถทนความร้อนจากงานเชื่อม
- ป้องกันสะเก็ดไฟที่เกิดจากหน้างานเชื่อมได้
- ขนาดยาว 44 นิ้ว
- ติดกระดุมด้านหลัง
- Free size

รหัสสินค้า	รายละเอียดสินค้า	ขนาด	หน่วยขาย	ขนาดบรรจุ
SUIT0003ZZZZ	เสื้อช่างเชื่อมทำจากหนังท่อน+	Free Size	1 ชุด	1 ชุด : ถุง



ปกแขนหนังท่อน  
Cow Split Leather Arm Sleeves

- ทำจากหนังท่อนชั้นใน ให้ความคงทน
- สามารถทนความร้อนจากงานเชื่อม
- ป้องกันสะเก็ดไฟที่เกิดจากหน้างานเชื่อมได้
- ขนาดยาว 19 นิ้ว
- มาพร้อมสายผูกให้ความกระชับมากขึ้น

รหัสสินค้า	รายละเอียดสินค้า	ขนาด	หน่วยขาย	ขนาดบรรจุ
SUIT0031ZZZZ	ปกแขนหนังท่อน+	19 นิ้ว	1 คู่	1 คู่ : ถุง

ปกแขนผ้า



ปกแขนผ้าโพลีเอสเตอร์  
Polyester & Cotton Arm Sleeves

- ผลิตจากผ้าโพลีเอสเตอร์
- มีความทนทานกว่าผ้าธรรมชาติทั่วไป
- มาพร้อมแถบยางยืดที่ปลายปกให้ความกระชับ
- มีน้ำหนักเบา สบาย คล่องตัว

รหัสสินค้า	รายละเอียดสินค้า	สี	หน่วยขาย	ขนาดบรรจุ
SUIT0040ZZZZ	ปกแขนผ้าโพลีเอสเตอร์+	น้ำเงิน	1 คู่	1 คู่ : ถุง



ปกแขนผ้ายีนส์  
Denim Arm Sleeves

- ทำจากผ้ายีนส์ สามารถป้องกันฝุ่นและคราบสกปรกแบบแห้งต่างๆ
- ให้สัมผัสที่เป็นเนื้อผ้า
- มีน้ำหนักเบา สบาย คล่องตัว
- ยาว 20.5 นิ้ว
- มาพร้อมแถบยางยืดที่ปลายปกให้ความกระชับ

รหัสสินค้า	รายละเอียดสินค้า	ขนาด	หน่วยขาย	ขนาดบรรจุ
SUIT0035ZZZZ	ปกแขนหนังท่อน+	19 นิ้ว	1 คู่	1 คู่ : ถุง



ปกแขน Safety  
Safety First Cotton Armband

- ทำจากผ้าฝ้าย
- ให้สัมผัสที่เป็นเนื้อผ้า
- มีความยาว 8 นิ้ว

รหัสสินค้า	รายละเอียดสินค้า	ขนาด	หน่วยขาย	ขนาดบรรจุ
SUIT0036GRZZ	ปกแขน SAFETY สีเขียว+	8 นิ้ว	1 ชิ้น	1 ชิ้น : ถุง
SUIT0036WHZZ	ปกแขน SAFETY สีขาว+	8 นิ้ว	1 ชิ้น	1 ชิ้น : ถุง



## ชุดกันฝน Raincoat



### ชุดกันฝนอย่างหนา Rain Coat (Thick)

- เนื้อผ้า PVC แบบหนา ป้องกันการซึมผ่านของฝน และของเหลวอื่นๆ
- ชุดป้องกันยาวถึงหัวเข่า
- มาพร้อมฮู้ดและสายปรับ ให้ความกระชับ มั่นใจ
- มีช่องระบายอากาศ ให้อากาศถ่ายเทสะดวก
- มีแถบสะท้อนแสงด้านหลัง
- มีแถบปิดด้านหน้าสองชั้น ทั้งแถบกระดุมและแถบซิป เพิ่มการป้องกัน

รหัสสินค้า	รายละเอียดสินค้า	สี	หน่วยขาย	ขนาดบรรจุ
SUIT0017ZZZZ	ชุดกันฝนแบบคลุมอย่างหนา+	ส้ม	1 ชุด	1 ชุด : ถุง



### ชุดกันฝนแบบแยกเสื้อและกางเกง อย่างหนา

#### Two-Pieces Rain Suit (Thick)

- เนื้อผ้า PVC แบบหนา ป้องกัน
- ป้องกันการซึมผ่านของฝนและของเหลวอื่นๆ
- ชุดแบบแยกชิ้นเสือกับกางเกง
- มาพร้อมฮู้ดและสายปรับ ให้ความกระชับ มั่นใจ
- มีช่องระบายอากาศ ให้อากาศถ่ายเทสะดวก
- มีแถบสะท้อนแสงด้านหลัง
- มีแถบปิดด้านหน้าสองชั้น ทั้งแถบกระดุมและแถบซิป เพิ่มการป้องกัน

รหัสสินค้า	รายละเอียดสินค้า	สี	หน่วยขาย	ขนาดบรรจุ
SUIT0018ZZZZ	ชุดกันฝนชนิดแยกเสื้อ-กางเกงอย่างหนา+	ส้ม	1 ชุด	1 ชุด : ถุง



### ชุดกันสารเคมี ชนิดแยกเสื้อ-กางเกง Chemical Protective Suit (Two-Pieces)

- เนื้อผ้า PVC/PE ป้องกันสารเคมีชนิด ต่าง กรด และน้ำมันซึมผ่านได้ดี
- ชุดแบบแยกชิ้นเสือกับกางเกง สะดวก ครอบคลุมการทำงานที่หลากหลาย

รหัสสินค้า	รายละเอียดสินค้า	สี	ขนาด	หน่วยขาย	ขนาดบรรจุ
SUIT0020ZZZZ	ชุดกันสารเคมี ชนิดแยกเสื้อ-กางเกง #L+	เหลือง	L	1 ชุด	1 ชุด : ถุง

### สาเหตุที่นำไปสู่อาการบาดเจ็บจากการทำงาน อาจเกิดได้จากหลายปัจจัย ได้แก่

- สภาพการทำงานไม่เหมาะสม เช่น แสงสว่าง, เสียงดัง, อุณหภูมิ, ความสั่นสะเทือน, ความเร็วของเครื่องจักร, งานซ้ำซากจำเจ
- อุปกรณ์ เครื่องจักร เครื่องมือต่างๆ ที่มีขนาดไม่เหมาะสมกับขนาด สัดส่วนของร่างกายผู้ปฏิบัติงาน
- ลักษณะงานที่ทำด้วยท่าทางอิริยาบถที่ผิดธรรมชาติ ได้แก่ งานที่ต้องมีการบิดโค้งของข้อมือ งอแขน การงอศอก การจับ โดยเฉพาะนิ้วมือซ้ำๆ งานที่ต้องก้มศีรษะ ก้มหลัง บิดเอี้ยวตัว เอื้อมหรือยกสิ่งของขึ้นสูงสุดแขน

### กฎหมายที่เกี่ยวข้องกับการยกเคลื่อนย้ายของหนัก

ปัจจุบันประเทศไทยมีกฎหมายที่เกี่ยวข้องกับการยกเคลื่อนย้ายของหนัก คือ กฎกระทรวง กำหนดอัตราน้ำหนักที่นายจ้างให้ลูกจ้างทำงานได้ พ.ศ. 2547 ที่อาศัยอำนาจตามพระราชบัญญัติคุ้มครองแรงงาน พ.ศ. 2551 ได้กำหนดให้ลูกจ้างทำงานยก แยก หาม หาบ พูน ลาก หรือเข็นของหนักไม่เกินอัตราน้ำหนักโดยเฉลี่ยต่อลูกจ้างหนึ่งคน ดังต่อไปนี้



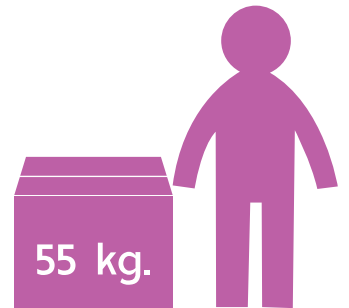
20 กิโลกรัมสำหรับลูกจ้างซึ่งเป็นเด็กหญิงอายุตั้งแต่ 15 ปี แต่ยังไม่ถึง 18 ปี



25 กิโลกรัมสำหรับลูกจ้างซึ่งเป็นเด็กชายอายุตั้งแต่ 15 ปี แต่ยังไม่ถึง 18 ปี



25 กิโลกรัมสำหรับลูกจ้างซึ่งเป็นหญิง



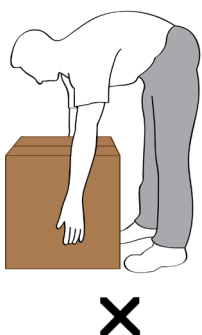
55 กิโลกรัมสำหรับลูกจ้างซึ่งเป็นชาย



ในกรณีของน้ำหนักเกินอัตราน้ำหนักที่กำหนดให้นายจ้างจัดให้มีและให้ลูกจ้างใช้เครื่องทุ่นแรงที่เหมาะสม และไม่เป็นอันตรายต่อสุขภาพและความปลอดภัยของลูกจ้าง

### วิธียกเคลื่อนย้ายของอย่างถูกวิธี

การยกของจากที่หนึ่งไปยังอีกที่หนึ่ง ดูเหมือนจะเป็นงานง่ายๆ แต่ทราบหรือไม่ว่าในแต่ละปีมีผู้บาดเจ็บหรือเจ็บป่วยจากการยกของไม่ถูกวิธีเป็นจำนวนมาก ดังนั้นการเรียนรู้และปฏิบัติตามขั้นตอนการยกเคลื่อนย้ายของอย่างถูกวิธีจะปฏิบัติตามขั้นตอนการยกเคลื่อนย้ายของอย่างถูกวิธีจะช่วยป้องกันการเกิดปัญหาดังกล่าวได้



1. ยืนให้ชิดกับสิ่งของ วางเท้าให้ถูกต้องมั่นคง เพื่อป้องกันการเสียสมดุลของร่างกาย
2. ย่อเข่าลง ให้หลังเป็นแนวตรง เพื่อรักษาสภาพความโค้งของกระดูกสันหลังให้เป็นแนวตรงหรือเป็นไปตามธรรมชาติ เพื่อกระจายแรงกดลงบนหมอนรองกระดูกสันหลังเท่า ๆ กัน
3. จับวัสดุสิ่งของให้มั่นคง โดยใช้ฝ่ามือจับไม่ใช่ปลายนิ้ว เพื่อป้องกันการลื่นหลุดมือ และหากเป็นไปได้ควรมีที่จับหรือหูจับ เพื่อทำให้จับได้ถนัดและง่ายขึ้น
4. ให้แขนชิดลำตัว ไม่ควรกางแขนออก และให้วัสดุสิ่งของที่จะยกอยู่ชิดกับลำตัวให้มากที่สุด เพื่อให้น้ำหนักของวัสดุสิ่งของผ่านลงที่ต้นขาทั้งสองข้าง ยกสิ่งของให้ชิดกับลำตัวมากที่สุด
5. ค่อย ๆ ยืดเข่า เพื่อยืนขึ้น โดยใช้กำลังจากกล้ามเนื้อขา และในขณะที่ยืนขึ้นหลังจะอยู่ในแนวตรงหรือเป็นไปตามธรรมชาติ
6. ให้ตำแหน่งของศีรษะสัมพันธ์กับร่างกาย โดยให้ศีรษะและกระดูกสันหลังอยู่ในแนวเดียวกัน คืออยู่ในแนวตรง ซึ่งจะช่วยให้มองเห็นทางเดินได้ชัดเจนในขณะที่ยกขึ้น และค่อย ๆ ก้าวเดินไปจุดหมายอย่างมั่นคง ไม่รีบร้อน



HRNB0003



HRNB0009



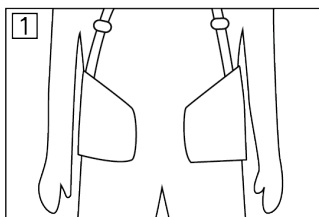
HRNB0012

### เข็มขัดพยุงหลัง Back Support

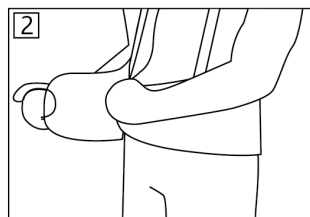
- ผลิตจากแถบยางยืด Elastic คุณภาพสูง ให้ความยืดหยุ่น สามารถระบายอากาศได้ดี น้ำหนักเบา
- มีแท่งโพลีคาร์บอเนตโดยรอบ ให้ความยืดหยุ่น สามารถโค้งงอได้ตามสรีระ
- สามารถปรับขนาดตัวเข็มขัดเพื่อให้กระชับกับผู้ใช้สวมใส่
- สายเอี๊ยมสามารถปรับระดับความยาวได้
- ช่วยพยุงกระดูกสันหลังส่วนล่างและพุงหน้าท้อง ช่วยผ่อนแรงให้กับผู้ที่ทำงานหรือยกของหนัก

รหัสสินค้า	รายละเอียดสินค้า	ขนาด	สี	หน่วยขาย	ขนาดบรรจุ
HRNB0003	เข็มขัดพยุงหลัง รุ่นสายเดี่ยว +	S, M, L, XL, XXL	ดำ	1 ชิ้น	1 ชิ้น
HRNB0009	เข็มขัดพยุงหลัง รุ่นสายคู่+	S, M, L, XL, XXL	ดำ	1 ชิ้น	1 ชิ้น
HRNB0012	เข็มขัดพยุงหลัง สายคู่ ขนาด 10 นิ้ว +	S, M, L, XL, XXL	ดำ	1 ชิ้น	1 ชิ้น

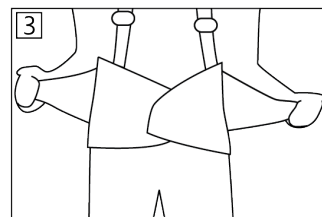
### วิธีการสวมใส่เข็มขัดพยุงหลัง



1. พาดสายคล้องไหล่



2. ปรับความกระชับโดยการดึงสายรัดรอบนอกออกและยึดติดให้แน่นกระชับ

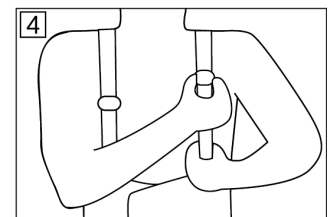


3. ดึงส่วนที่รัดเอวไว้พอดีกับช่วง

สายรัดรอบนอกออกและยึดติดให้

เอว ติดแถบอย่าให้แน่นเกินไป

แน่นกระชับ



4. ปรับระดับความยาวของสายคล้องให้พอดี

SIZE	FOR WAIST (ขนาดรอบเอว)		FOR HIP (ขนาดรอบสะโพก)	
	inch	cm.	inch	cm.
S	20 – 26	50.8 – 66.0	24 – 30	61.0 – 76.2
M	26 – 32	66.0 – 81.3	30 – 36	76.2 – 91.4
L	32 – 38	81.3 – 96.5	36 – 42	91.4 – 106.7
XL	38 – 44	96.5 – 111.8	42 – 48	106.7 – 122.0
XXL	44 – 60	111.8 – 126.0	48 – 54	122.0 – 137.0

### วิธีการดูแลรักษา

1. ซักด้วยมือเท่านั้นกับน้ำสบู่ อย่าแช่ทิ้งไว้
2. ควรซักด้วยน้ำอุ่น อุณหภูมิไม่ควรเกิน 45 องศาเซลเซียส
3. ห้ามซักในน้ำยาเคมี หรือน้ำยาซักแห้งชนิดต่างๆ
4. ขยี้ส่วนที่สกปรก และไม่ควรบิด
5. นำผึ่งให้แห้งในที่ร่ม